

貸店舗・事務所(一部)

立川駅

立川市曙町2丁目

専有面積
139.08㎡

築年月
1992年05月

引渡し
相談

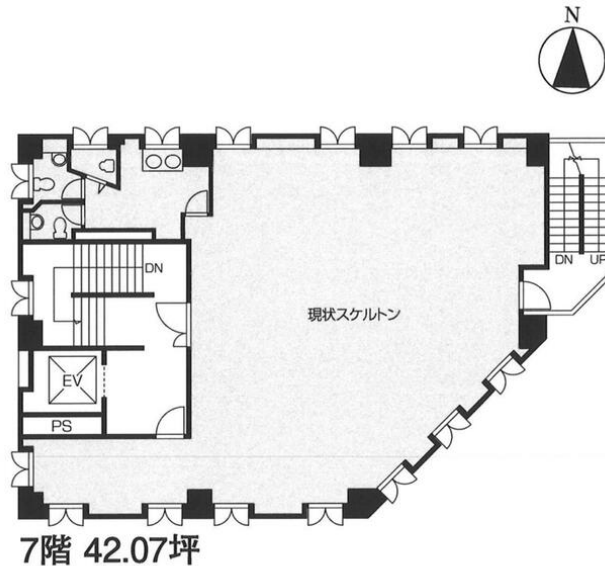


定期借家

立川駅から徒歩6分♪
☆スケルトン物件☆

チェックポイント!

最上階,1フロア1テナント,スケルトン,24時間利用可,土曜日利用可,土日・祝日利用可



物件種目	貸店舗・事務所(一部)
最寄駅	立川
賃料	60.17万円
貸借条件	礼金1ヶ月 敷金なし 保証金5ヶ月

物件所在地	東京都立川市曙町2丁目23-1		
交通	J R中央本線 立川 徒歩6分		
建物	建物名	嫩(フタバ) ソシャルビル 7階	
	構造・規模	S R C 7階建 地下1階/7階部分	
	使用部分面積	139.08㎡	間取タイプ
	間取内訳		
築年月	1992年05月	契約期間	6年
管理費等	93,500円/月		
土地面積		用途地域	
駐車場			
現況	空	引渡日	相談
接道状況(角地・間口)			
設備			
備考	解約予告6か月前 保証金償却:解約時20% 賃貸保証:加入 家賃保証会社:初回賃料+共益費100%(年10%) 引落手数料有り※最低保証金額有り 利用駅1:J R青梅線 立川 徒歩6分 利用駅2:J R南武線 立川 徒歩7分		

この図面は物件情報の一部を抜粋して掲載しております。(現況優先)
入居日・引渡日変更や付帯条件、別途料金等が発生する場合がありますのでご確認ください。

at home

infosheet 物件番号 69766906094

東京都知事免許(2)第100720号 〒182-0034 東京都調布市下石原3丁目2-7 平田ビル2F

合同会社 team support

TEL: 042-444-4832 FAX: 042-633-4789 定休日: 土曜日・日曜日

■取引態様: 媒介